

Ankersysteme

Anchor Systems

*Produktübersicht der Anker
M3, M2,5, M2, Micro, Gingival*

Bestandsprodukte („legacy devices“) gemäß Richtlinie 93/42/EWG (MDD)



Ankersysteme

Anchor Systems

Indikation

Das Servo-Dental Ankersystem ist ein extrakoronales Halteelement, das sowohl resilierend als auch starr in der partiellen Prothetik Anwendung findet.

Indication

The Servo-Dental Anchor System is an extracoronary retaining element for partial dentures. Servo-Dental Anchor Systems are available both as resilient or rigid systems.



Besondere Vorteile

Das Servo-Dental Ankersystem mit dem austauschbaren und aktivierbaren Anker gewährt eine sichere Befestigung am Restgebiß. Durch die leicht konische Ankerform läßt sich die Arbeit durch den Patienten leicht eingliedern und ermöglicht dadurch eine einwandfreie Hygiene.

Ausführungen

Servo-Dental Ankersysteme werden in den Ausführungen Platin-Iridium, HSL (hochschmelzende Edelmetall-Legierung) und in NEM geliefert (gesonderte Legierungstabelle siehe Seite 19, Service).

Special Advantages

The Servo-Dental Anchor System with its interchangeable and activatable anchor ensures a safe fixation to the residual denture. Due to the slightly conical shape of the anchor the work can be easily inserted by the patient, thus enabling perfect hygiene.

Variants

Servo-Dental Anchor Systems are available in platinum-iridium, HFA (high-fusing precious alloy) and NP (non-precious) (for separate alloy table see page 19, service).

Wir sind in der Welt der Dentallabors und Zahnarztpraxen bestens bekannt. Das liegt zum einen daran, daß wir ein komplettes, ausgereiftes Programm für den dentalen Alltag anbieten und darüber hinaus ständig Bestehendes perfektionieren und Neues weiterentwickeln.

Servo-Dental is known and respected in the field of Dental Technology because of its forward vision. We are always improving products already on the market and we are constantly developing new products.



Wer mit uns arbeitet, ist auf dem aktuellen Stand der Medizin, Ästhetik und Technik, denn unsere Produkte und Dienstleistungen sind auf nationaler und europäischer Ebene zertifiziert und entsprechen selbstverständlich dem hohen, medizinischen Standard.

Working with us will keep you up to date with the international standards, techniques and requirements. All our products are certified and correspond with the highest medical standards.

Vom Einkauf über die Entwicklung, Fertigung und Schulung bis hin zum termingerechten Versand finden sämtliche Betriebsabläufe in unserer Firmenzentrale in Hagen statt. Wenn Sie möchten, können Sie sich jederzeit von unserer Qualität überzeugen – wir empfangen gerne Gäste.

From Development to Fabrication, from Training to Distribution our facility in Hagen/ Germany is providing all these facets under one roof. Please feel free to visit us and take a tour of our factory. Guests are always welcome in Hagen.



**Bestellnummern
Vergleichstabelle**
Ankersystem M3

**Comparison chart
for order numbers**
Anchor system M3

Starr <i>Solid</i>	Pro-Anker	Ceka	Servo-Dental
			Art. No.
	120 EM 2	OL 724 S Irax	705
	120 EM 1	OL 726 S Irax	707
	220 EM 2	OL 724 KS Irax	705/2
	220 EM 1	OL 726 KS Irax	707/2
	320 EM 2	OL 724 DS 1 Irax	705/1
	320 EM 1	OL 726 DS 1 Irax	707/1
	320 EM 2	OL 724 DS 2 Irax	705/1
	320 EM 1	OL 726 DS 2 Irax	707/1
	120 ER 2	OL 724 S Noprax	765
	120 ER 1	OL 726 S Noprax	767
	220 ER 2	OL 724 KS Noprax	765/2
	220 ER 1	OL 726 KS Noprax	767/2
	320 ER 2	OL 724 DS 1 Noprax	765/1
	320 ER 1	OL 726 DS 1 Noprax	767/1
	320 ER 2	OL 724 DS 2 Noprax	765/1
	320 ER 1	OL 726 DS 2 Noprax	767/1
	120 NE 2	OL 724 S Platirax	944
	120 NE 1	OL 726 S Platirax	945
	220 NE 2	OL 724 KS Platirax	–
	220 NE 1	OL 726 KS Platirax	–
	320 NE 2	OL 724 DS 1 Platirax	934
	320 NE 1	OL 726 DS 1 Platirax	935
	320 NE 2	OL 724 DS 2 Platirax	934
	320 NE 1	OL 726 DS 2 Platirax	935


Resilierend <i>Resilient</i>			
		111 EM 2	OL 694 S Irax
	111 EM 1	OL 696 S Irax	807
	211 EM 2	OL 694 KS Irax	805/2
	211 EM 1	OL 696 KS Irax	807/2
	311 EM 2	OL 694 DS 1 Irax	805/1
	311 EM 1	OL 696 DS 1 Irax	807/1
	311 EM 2	OL 694 DS 2 Irax	805/1
	311 EM 1	OL 696 DS 2 Irax	807/1
	111 ER 2	OL 694 S Noprax	865
	111 ER 1	OL 696 S Noprax	867
	211 ER 2	OL 694 KS Noprax	865/2
	211 ER 1	OL 696 KS Noprax	867/2
	311 ER 2	OL 694 DS 1 Noprax	865/1
	311 ER 1	OL 696 DS 1 Noprax	867/1
	311 ER 2	OL 694 DS 2 Noprax	865/1
	311 ER 1	OL 696 DS 2 Noprax	867/1
	111 NE 2	OL 694 S Platirax	944/1
	111 NE 1	OL 696 S Platirax	945/1
	211 NE 2	OL 694 KS Platirax	–
	211 NE 1	OL 696 KS Platirax	–
	311 NE 2	OL 694 DS 1 Platirax	934/1
	311 NE 1	OL 696 DS 1 Platirax	935/1
	311 NE 2	OL 694 DS 2 Platirax	934/1
	311 NE 1	OL 696 DS 2 Platirax	935/1

Dental-Legierungen für das Servo-Dental-System


Kunststoffstege verbrennen rückstandslos

*Dental alloys for the Servo-Dental-System
plastic bars are fully combustible*

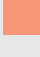
Legierung	HSL Angießbar an Edelmetall und Spargold	Silber-Palladium Platin Anlötbar	INOX Anlötbar		NEM Angießbar für edelmetallfreie Legierungen	Platin-Iridium
Alloy	HFA Castable to precious metal and silver coloured gold-alloy	Silver-Palladium Platinum to be soldered on	INOX To be soldered on		NPA Castable to all alloys without precious metal	Platinum-iridium
Farbe <i>Colour</i>	weiß <i>white</i>	weiß <i>white</i>	weiß <i>white</i>		weiß <i>white</i>	weiß <i>white</i>
Schmelzintervall <i>Melting range</i>	1460°C/1320°C	1100°C/980°C	1550°C/ 1400°C		1550°C/1400°C	1830°C/1855°C
Vickershärte <i>Vickers hardness</i>	230	250	300		300	225
Zugfestigkeit <i>Tensile strength</i> <i>N/mm²</i>	810	950	75		75	55
0,2% Dehngrenze <i>0,2% expansion limit</i> <i>N/mm²</i>	720	940	2,50		2,50	20
Bruchdehnung <i>Fracture expansion</i> <i>%kp/mm²</i>	10	3	50,6		50,6	18
Vergütung <i>Thermal treatment</i>	Selbstvergütend <i>Selftreatable</i>	15 Min. 500°C	–		–	700°C, 30 Min. langsam abkühlen <i>700°C, 30 min. cool down slowly for 30 min.</i>

 **HSL**
Zum Anguß an alle Edelmetall- und edelmetallreduzierten Legierungen


HFA
Castable to all precious-metal and semi precious-metal alloys

 **NEM**
Zum Anguß an alle nichtedelmetallreduzierten Legierungen

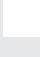
NP
Castable to all non-precious-alloys

 **WIRON®**
Zum Anguß speziell an Wiron® 77/88/90

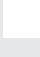
WIRON®
Castable especially to Wiron® 77/88/90

 **Pt.-IR.**
Zum Anguß an alle Edelmetall-, Nichtedelmetall- und Titanlegierungen

pt.-ir.
Castable to all precious-metal, non-precious-metal and titanium-alloys

 Metall **Pd/Ag/Pt**
Konfektionierte Metallstege zum Anlöten an alle Legierungen

Metal **pd/ag/pt**
Prefabricated metal bars to be soldered onto all alloys

 Metall **HSL**
Konfektionierte Metallstege zum Angießen an Edelmetall- und edelmetallreduzierte Legierungen

Metal **HFA**
Prefabricated metal bars castable to precious-metal and semi precious-metal alloys

M3 Ankersystem

Anchor System

Gewindelötkäppchen

Threaded cap for soldering

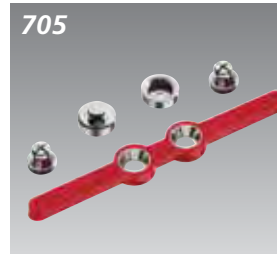
Einzellösen, one-bar eyelet



Bei gerändelten
Lötkäppchen bitte
Bestellung mit „S“
markieren (nur Gewinde-
lötkäppchen)

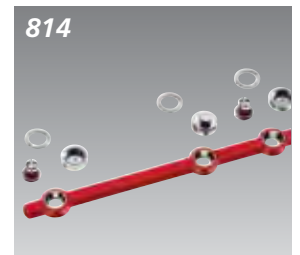
starr, solid	resilierend, resilient
707	807 ■ HSL, HFA
767	867 ■ NEM, NP
757	857 ■ Wiron®, Wiron®
945	945/1 ■ Pt.-Ir., pt.-ir.
710	810 □ Pd/Ag/Pt, pd/ag/pt
919	917 □ HSL, HFA
707 G	807 G ■ HSL, HFA

Doppelstegösen, double-bar eyelet



starr, solid	resilierend, resilient
705	805 ■ HSL, HFA
765	865 ■ NEM, NP
755	855 ■ Wiron®, Wiron®
944	944/1 ■ Pt.-Ir., pt.-ir.
708	808 □ Pd/Ag/Pt, pd/ag/pt
918	916 □ HSL, HFA

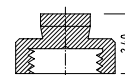
Dreifachstegösen, triple-bar eyelet



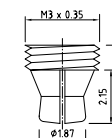
starr, solid	resilierend, resilient
714	814 ■ HSL, HFA
734	834 ■ NEM, NP
724	824 ■ Wiron®, Wiron®
942	942/1 ■ Pt.-Ir., pt.-ir.



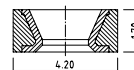
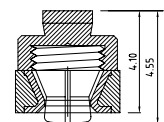
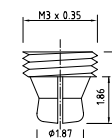
Abmessungen/ Dimensions



resilierend
resilient



starr
solid

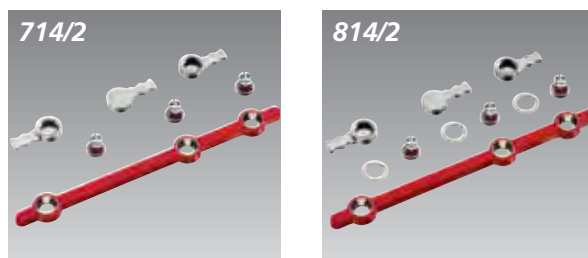


Einzelösen, one-bar eyelet



starr, solid		resilierend, resilient	
707/2	807/2	■ HSL, HFA	
767/2	867/2	■ NEM, NP	
757/2	857/2	■ Wiron®, Wiron®	
935/2	935/3	■ Pt.-Ir., pt.-ir.	
710/2	810/2	□ Pd/Ag/Pt, pd/ag/pt	
917/3	917/2	□ HSL, HFA	

Dreifachstegösen, triple-bar eyelet



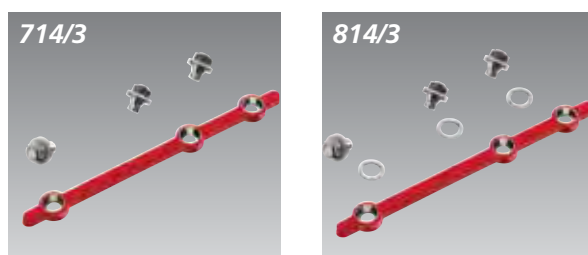
starr, solid		resilierend, resilient	
714/2	814/2	■ HSL, HFA	
734/2	834/2	■ NEM, NP	
724/2	824/2	■ Wiron®, Wiron®	
932/2	932/3	■ Pt.-Ir., pt.-ir.	

Doppelstegösen, double-bar eyelet



starr, solid		resilierend, resilient	
705/3	805/3	■ HSL, HFA	
765/3	865/3	■ NEM, NP	
755/3	855/3	■ Wiron®, Wiron®	
944/2	944/3	■ Pt.-Ir., pt.-ir.	
708/3	808/3	□ Pd/Ag/Pt, pd/ag/pt	
918/3	920/3	□ HSL, HFA	

Dreifachstegösen, triple-bar eyelet



starr, solid		resilierend, resilient	
714/3	814/3	■ HSL, HFA	
734/3	834/3	■ NEM, NP	
724/3	824/3	■ Wiron®, Wiron®	
942/2	942/3	■ Pt.-Ir., pt.-ir.	

Gewindelötkäppchen für die Kunststoffprothese *Retention wing cap*

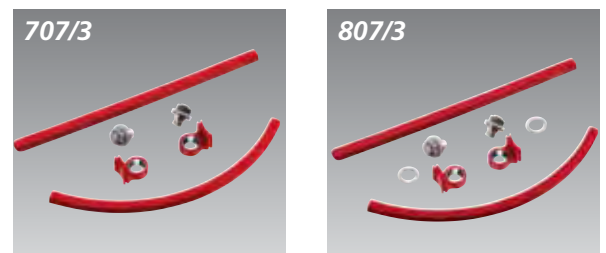
Doppelstegösen, double-bar eyelet



starr, solid		resilierend, resilient	
705/2	805/2	■ HSL, HFA	
765/2	865/2	■ NEM, NP	
755/2	855/2	■ Wiron®, Wiron®	
934/2	934/3	■ Pt.-Ir., pt.-ir.	
708/2	808/2	□ Pd/Ag/Pt, pd/ag/pt	
916/3	918/2	□ HSL, HFA	

Offene Mutter *Open nut*

Einzelösen, one-bar eyelet



starr, solid		resilierend, resilient	
707/3	807/3	■ HSL, HFA	
767/3	867/3	■ NEM, NP	
757/3	857/3	■ Wiron®, Wiron®	
945/2	945/3	■ Pt.-Ir., pt.-ir.	
710/3	810/3	□ Pd/Ag/Pt, pd/ag/pt	
921/3	919/3	□ HSL, HFA	

M3 Ankersystem

Anchor System

Einzelteile

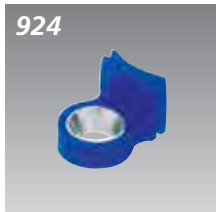
Single parts

Gewindelötkkappen, threaded cap for soldering



- 700 HSL, HFA
- 701 Inox, Inox
- 701/1 Silber/Palladium, Silver/Palladium
- 701 S Inox, Inox
- 909/1 Dublierhilfsteil, starr
Duplicating aid, rigid
- 909/2 Dublierhilfsteil, resilierend
Duplicating aid, resilient

Einzelösen, one-bar eyelet



- 905 Kunststoff HSL, plastic HFA
- 924 Kunststoff für NEM, plastic for NEM
- 923 Kunststoff für Wiron®, plastic for Wiron®
- 936 Platin-Iridium, platin-iridium
- 905 G HSL, HFA
- 924 G NEM, NP

Doppelstegösen, double-bar eyelet



- 903 Kunststoff 30 mm HSL, plastic 30 mm HFA
- 924/1 Kunststoff für NEM, plastic for NEM
- 923/1 Kunststoff für Wiron®, plastic for Wiron®
- 937 Platin-Iridium, platin-iridium

Dreifachstegösen, triple-bar eyelet



- 903/1 Kunststoff HSL, plastic HFA
- 924/3 Kunststoff für NEM, plastic for NEM
- 923/2 Kunststoff für Wiron®, plastic for Wiron®
- 937/1 Platin-Iridium, platin-iridium



- 704 Resilienzscheibe Messing, *resiliency washer, brass*
 920 Offene Mutter, *open nut*
 973 Kunststoffunterlegscheibe für offene Mutter, *plastic washer for open nut*



- 969 Gewindekappchen für Kunststoffprothese, *Wing cap*
 966 Arbeitsanker aus V2A, *working male V2A*
 938 Wurzelkappe Inox, *root cap*
 938/1 Wurzelkappe HSL, *root cap HFA*



- 901 Lötanker, starr, *soldering anchor, rigid*
 902 Lötanker, resilierend, *Soldering anchor, resilient*
 350/4 Prüfstift, *Control tool*



- 967 Abdruckanker für Reparatur und Unterfütterung, *Impression anchor for repair and relining*
 968 Abdrucköse für Reparatur und Unterfütterung, *Impression eyelet for repair and relining*
 968/1 Griffabdrucköse, *Impression eyelet with handle*

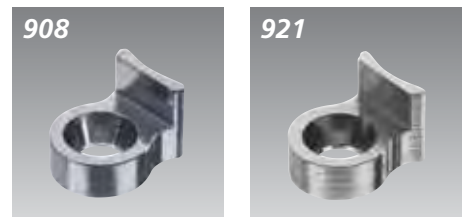
Feingewindeanker, *fine-pitch threaded male*



- 702 starr, *solid*
 702/1 langes Gewinde, starr, *fine-pitch, long thread, solid*
 703 resilierend, *resilient*
 703/1 langes Gewinde, resilierend, *fine-pitch, long thread, resilient*
 704/1 Anker für die offene Mutter, starr, *open nut, solid*
 709 Anker für die offene Mutter, resilierend, *open nut, resilient*

Anker in Übergroße *oversized male*

- | starr, <i>solid</i> | resilierend, <i>resilient</i> | Feingewinde <i>Fine-pitch thread</i> |
|---------------------|-------------------------------|--------------------------------------|
| 7021 | 7031 | ø +0,10 mm |
| 7022 | 7032 | ø +0,15 mm |
| 7023 | 7033 | ø +0,20 mm |
| 7024 | 7034 | ø +0,25 mm |



- Stegösen Metall, *one-bar eyelet metal***
 921 HSL, *HFA*
 908 Silber / Palladium, *Silver/Palladium*



- Doppelstegösen Metall, *double-bar eyelet metal***
 925 HSL, *HFA*
 906 Silber / Palladium, *Silver/Palladium*

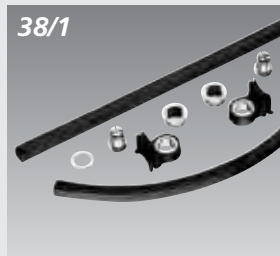
M2,5 Ankersystem

Anchor System

Gewindelötkäppchen

Threaded cap for soldering

Einzelösen, one-bar eyelet



starr, solid

28/1
2/28/1
1/28/1
4033
4/28/1
5/28/1
28/1 G
2/28/1 G

resilierend, resilient

38/1 ■ HSL, HEA
2/38/1 ■ NEM, NP
1/38/1 ■ Wiron®, Wiron®
4036 ■ Pt.-Ir., pt.-ir.
4/38/1 □ Pd/Ag/Pt, pd/ag/pt
5/38/1 □ HSL, HEA
38/1 G ■ HSL, HEA
2/38/1 G ■ NEM, NP

Doppelstegösen, double-bar eyelet



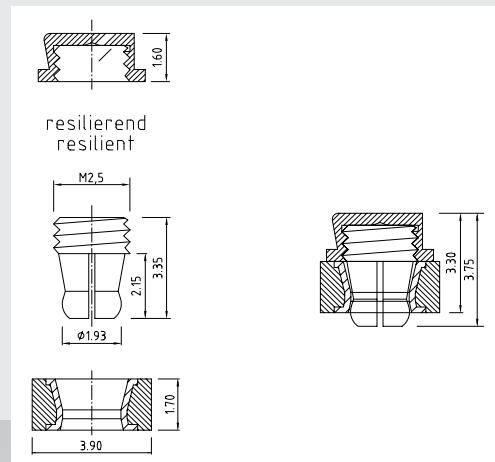
starr, solid

26/1
2/26/1
1/26/1
4034
4/26/1
5/26/1

resilierend, resilient

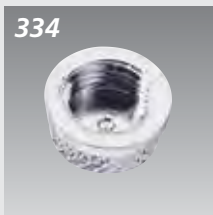
36/1 ■ HSL, HEA
2/36/1 ■ NEM, NP
1/36/1 ■ Wiron®, Wiron®
4037 ■ Pt.-Ir., pt.-ir.
4/36/1 □ Pd/Ag/Pt, pd/ag/pt
5/36/1 □ HSL, HEA

Abmessungen/ Dimensions



Einzelteile Single parts

Gewindelötkkappchen, threaded cap for soldering



334	Inox, <i>Inox</i>
334/1	Silber/Palladium, <i>Silver/Palladium</i>
334/2	HSL, <i>HFA</i>
339/3	Dublierhilfsteil, starr <i>Duplicating aid, rigid</i>
339/4	Dublierhilfsteil, resilierend <i>Duplicating aid, resilient</i>



Einzelösen, one-bar eyelet



303	■ HSL, <i>HFA</i>
307	■ NEM, <i>NP</i>
306	■ Wiron®, <i>Wiron®</i>
4000	■ Platin-Iridium, <i>platin-iridium</i>
303 G	■ HSL, <i>HFA</i>
307 G	■ NEM, <i>NP</i>

Doppelstegösen, double-bar eyelet



303/1	■ HSL, <i>HFA</i>
307/1	■ NEM, <i>NP</i>
306/1	■ Wiron®, <i>Wiron®</i>
4001	■ Platin-Iridium, <i>platin-iridium</i>

M2,5 Ankersystem

Anchor System



308 Resilienzscheibe Messing,
resiliency washer, brass
309/2 Distanzscheibe Inox,
Washer Inox



350/7 Prüfstift, *Control tool*

Feingewindeanker, *fine-pitch threaded male*



330 starr, *solid*
328 resilierend, *resilient*
329 langes Gewinde, starr,
fine-pitch, long thread, solid
327 langes Gewinde, resilierend,
fine-pitch, long thread, resilient



320 Gewindekappchen für Kunststoffprothese,
Wing cap
331/1 Arbeitsanker aus V2A, *working male V2A*
319 Wurzelkappe Inox, *root cap*



351 Abdruckanker für Reparatur und Unterfütterung,
Impression anchor for repair and relining
352 Abdrucköse für Reparatur und Unterfütterung,
Impression eyelet for repair and relining

Anker in Übergröße

oversized male

starr, solid	resilierend, resilient	Feingewinde <i>Fine-pitch thread</i>
3301	3281	ø +0,10 mm
3302	3282	ø +0,15 mm
3303	3283	ø +0,20 mm

Gewindelötkäppchen Threaded cap for soldering

Ankersystem **M2** Anchor System

Einzelösen, one-bar eyelet



Doppelstegösen, double-bar eyelet



starr, solid

1/60
1/60/2
1/60/1
4010
1/60/4
1/60/3

resilierend, resilient

1/16
1/16/2
1/16/1
4013
1/16/4
1/16/3

■ HSL, HFA

■ NEM, NP

■ Wiron®, Wiron®

■ Pt.-Ir., pt.-ir.

□ Pd/Ag/Pt, pd/ag/pt

□ HSL, HFA

starr, solid

1/80
1/80/2
1/80/1
4009
1/80/4
1/80/3
1/80 G
1/80/2 G

resilierend, resilient

1/18
1/18/2
1/18/1
4012
1/18/4
1/18/3
1/18 G
1/18/2 G

■ HSL, HFA

■ NEM, NP

■ Wiron®, Wiron®

■ Pt.-Ir., pt.-ir.

□ Pd/Ag/Pt, pd/ag/pt

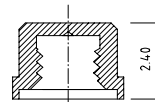
□ HSL, HFA

■ HSL, HFA

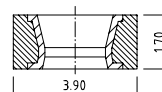
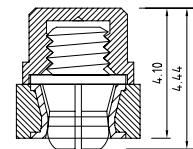
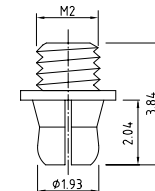
■ NEM, NP

Eingießbares Gewinde
castable thread

Abmessungen/ Dimensions



starr
solid



Einzelteile Single parts

Einzelösen, one-bar eyelet



303 ■ HSL, HFA
307 ■ NEM, NEM
306 ■ Wiron®, Wiron®
4000 ■ Platin-Iridium, platin-iridium
303 G ■ HSL, HFA

M2 Ankersystem

Anchor System

Einzelteile

Single parts

Gewindelötkäppchen, *threaded cap for soldering*



- 336 Inox, *Inox*
- 336/1 Silber/Palladium,
Silver/Palladium
- 336/2 HSL, *HFA*



350/6 Prüfstift, *Control tool*

Normalgewindeanker, *regular thread anchor*



- 333 starr, *solid*
- 332 resilierend, *resilient*
- 333/1 langes Gewinde, starr,
fine-pitch, long thread, solid
- 332/1 langes Gewinde, resilierend,
fine-pitch, long thread, resilient



- 308 Resilienzscheibe Messing,
resiliency washer, brass
- 348 Offene Mutter, *open nut*
- 309/1 Kunststoffunterlegscheibe für offene Mutter,
plastic washer for open nut
- 309 Distanzscheibe, Silber/Palladium,
Spacer, Silver/Palladium
- 339/1 Dublierhilfsteil, starr
Duplicating aid, rigid
- 339/2 Dublierhilfsteil, resilierend
Duplicating aid, resilient



- 353 Gewindekäppchen für Kunststoffprothese,
Wing cap
- 331 Arbeitsanker aus V2A, *working male V2A*
- 354 Wurzelkappe Inox, *root cap*



- 351 Abdruckanker für Reparatur und Unterfütterung,
Impression anchor for repair and relining
- 352 Abdrucköse für Reparatur und Unterfütterung,
Impression eyelet for repair and relining
- 352/2 Griffabdrucköse, *Impression eyelet with handle*

Anker in Übergröße

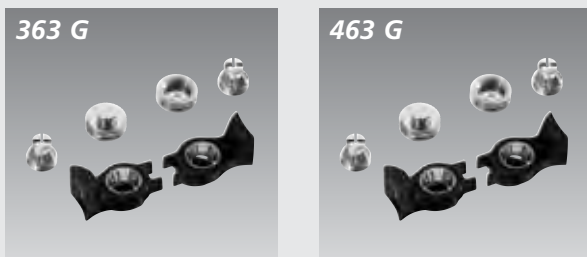
oversized male

starr, <i>solid</i>	resilierend, <i>resilient</i>	Normalgewinde, <i>Regular thread</i>
3331	3321	ø +0,10 mm
3332	3322	ø +0,15 mm
3333	3323	ø +0,20 mm

Gewindelötkäppchen

Threaded cap for soldering

Einzelösen, one-bar eyelet



starr, solid		resilierend, resilient	
363	463	■ HSL, HFA	
363/2	463/2	■ NEM, NP	
363/1	463/1	■ Wiron®, Wiron®	
397	497	■ Pt.-Ir., pt.-ir.	
391/2	491/2	□ Pd/Ag/Pt, pd/ag/pt	
391	491	□ HSL, HFA	
363 G	463 G	■ HSL, HFA	
363/2 G	463/2 G	■ NEM, NP	

Doppelstegösen, double-bar eyelet



starr, solid		resilierend, resilient	
364	464	■ HSL, HFA	
364/2	464/2	■ NEM, NP	
364/1	464/1	■ Wiron®, Wiron®	
397/1	497/1	■ Pt.-Ir., pt.-ir.	



350/8 Prüfstift, Control tool

Einzelteile

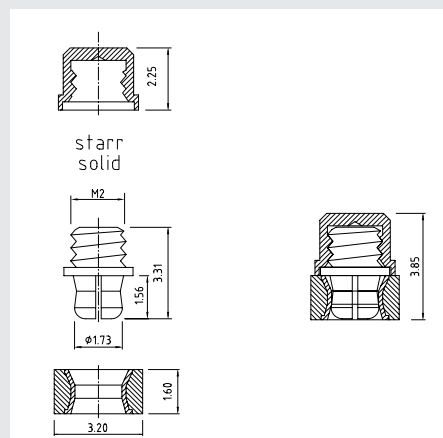
Single parts

Gewindelötkäppchen, threaded cap for soldering



356 HSL, HFA
357 Inox, Inox

Abmessungen/ Dimensions



355 Normalgewinde-Anker, starr, regular thread anchor, solid $\varnothing 1,73$ mm
3550 Normalgewinde-Anker, resilierend, regular thread anchor, resilient $\varnothing 1,73$ mm
355/1 Feingewinde-Anker, starr, fine-pitch thread anchor, solid $\varnothing 1,48$ mm
355/10 Feingewinde-Anker, resilierend, fine-pitch thread anchor, resilient $\varnothing 1,48$ mm

Anker in Übergröße

Oversized male

starr, Normalgewinde		resilierend, Normalgewinde	
solid, regular thread		resilient, regular thread	
3552	35501	$\varnothing +0,10$ mm	
3553	35502	$\varnothing +0,15$ mm	
3554	35503	$\varnothing +0,20$ mm	
starr, Feingewinde		resilierend, Feingewinde	
solid, fine-pitch thread		resilient, fine-pitch thread	
3555		$\varnothing +0,05$ mm	
3556		$\varnothing +0,10$ mm	
3557		$\varnothing +0,15$ mm	

Micro

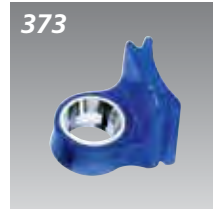
Ankersystem

Anchor System

Doppelstegösen, *double-bar eyelet*



Einzelösen, *one-bar eyelet*



- 371 ■ Kunststoff HSL, plastic HFA
- 373 ■ Kunststoff für NEM, plastic for NEM
- 372 ■ Kunststoff für Wiron®, plastic for Wiron®
- 374 ■ Platin-Iridium, *platin-iridium*
- 371 G □ HSL, HFA
- 373 G ■ NEM, NP

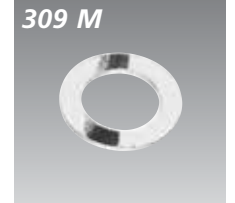


- 388 Resilienzscheibe Messing, *resiliency washer, brass*
- 387 Offene Mutter, *open nut*
- 389 Kunststoffunterlegscheibe für offene Mutter, *plastic washer for open nut*



- 385 Gewindekappchen für Kunststoffprothese, *Wing cap*
- 383 Arbeitsanker aus V2A, *working male V2A*
- 384 Wurzelkappe Inox, *root cap*

- 309 M Distanzscheibe Silber-Palladium, *Spacer Silver/Palladium*



- 350/8 Prüfstift, *Control tool*
- 359/1 Dublierhilfsteil, starr *Duplicating aid, rigid*
- 359/2 Dublierhilfsteil, resilient *Duplicating aid, resilient*



- 382 Abdruckanker für Reparatur und Unterfütterung, *Impression anchor for repair and relining*
- 381 Abdrucköse für Reparatur und Unterfütterung, *Impression eyelet for repair and relining*

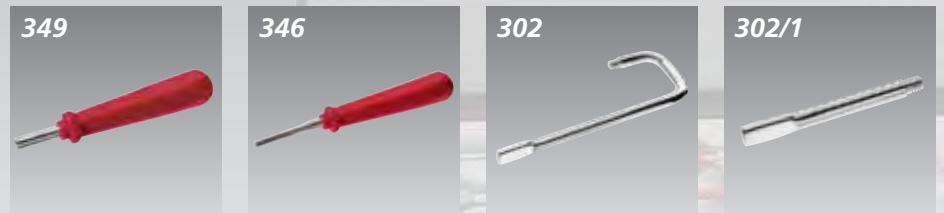
Instrumente *Instruments*

M3



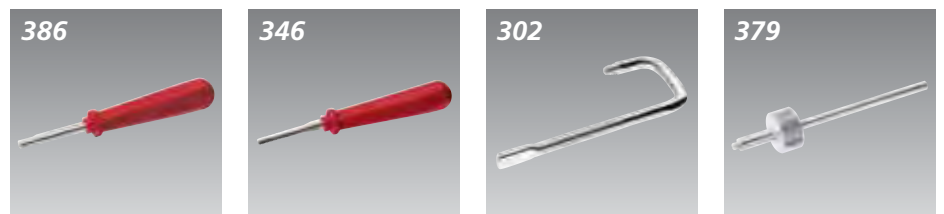
- | | |
|-------|--|
| 970 | Reaktivierinstrument, <i>Reactivating instrument</i> |
| 347 | Gewindschneider, <i>Thread cutter</i> |
| 716 | Löthilfe für Gewindeteile (gebogen),
<i>soldering aid, bent</i> |
| 716/1 | Löthilfe kurz,
<i>soldering aid, short</i> |

M2



- | | |
|-------|--|
| 349 | Reaktivierinstrument, <i>Reactivating instrument</i> |
| 346 | Gewindschneider, <i>Thread cutter</i> |
| 302 | Löthilfe für Gewindeteile (gebogen),
<i>soldering aid, bent</i> |
| 302/1 | Löthilfe kurz,
<i>soldering aid, short</i> |

Micro



- | | |
|-----|--|
| 386 | Reaktivierinstrument, <i>Reactivating instrument</i> |
| 346 | Gewindschneider, <i>Thread cutter</i> |
| 302 | Löthilfe für Gewindeteile (gebogen),
<i>soldering aid, bent</i> |
| 379 | Verstellbarer Parallelhalter,
<i>adjustable parallel tool</i> |
| 337 | Schraubendreher für die offene Mutter,
<i>screw driver for open nut</i> |



Instrumente

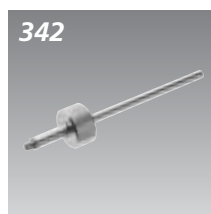
Instruments

M3 M2,5 M2 Micro



Aktivierinstrument, activating instrument

316	klein, offen, <i>small, open</i> ,
316 M	klein, offen, <i>small, open</i>
317	klein, geschlossen, <i>small, closed</i>



350	Schraub- und Aktivierinstrument, <i>screw driver/activating instrument</i>
350/1	Schraub- und Aktivierinstrument, Micro <i>screw driver/activating instrument, micro</i>
342	Verstellbarer Parallelhalter, <i>adjustable parallel tool</i>
344	Körner, <i>Centre Punch</i>

Instrumenten-Kassette 250 Instrumentbox 250



250	1 Aktivierinstrument	1 <i>activating instrument</i>
	1 Reaktivierinstrument M2	1 <i>deactivating instrument M2</i>
	1 Reaktivierinstrument M3	1 <i>deactivating instrument M3</i>
	1 Körner	1 <i>centre punch</i>
	1 Kassette	1 <i>box</i>

Service Service



Reparatur Service

Ziel der Reparatur Service-Kassette ist es, dem Anwender eine schnelle und wirksame Möglichkeit zu geben, um Patienten den Zahnersatz – sozusagen vor Ort – wieder funktionsfähig herzustellen, gleich um welches Ankerfabrikat es sich handelt. Wir gehen dabei von drei am häufigsten vorkommenden Situationen aus:

1. Der Anker fehlt.

2. Der vorhandene Anker ist beschädigt.

3. Der Anker in der Prothese deaktiviert sich.

Repair service

The repair service set is meant to give the user a fast and effective possibility to give patients their denture back, fully functioning and, on the spot, independent of the anchor type. As a basis we take three of the most frequent situations:

1. The anchor is missing.

2. The anchor is damaged.

3. The anchor in the denture is deactivating.

Reparatur Service-Kassette

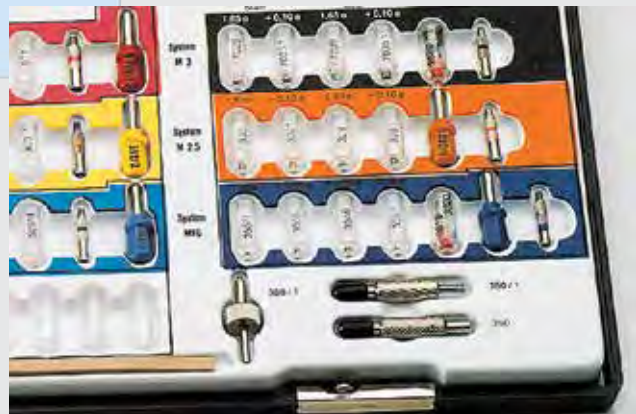
Art.-Nr.: 6009

Best.-Nr.: 1 18 01 99 00

Repair service set

Art.-No.: 6009

Order.-No.: 1 18 01 99 00



Sollten Sie weiterreichende Probleme haben, so steht Ihnen der Servo-Dental Reparatur-Service zur Verfügung.

Dieser Service beinhaltet folgende Leistung:

Wenn von dem beschädigten Anker noch mindestens eine Lamelle steht, fertigen wir in nur zwei Tagen einen passenden Anker für Sie. Ist der Anker ganz abgebrochen, stellen Sie bitte mit einem verkürzten, verstellbaren Parallelhalter den Durchmesser der Matrize fest. Fixieren Sie die Feststellschraube mit Wachs und schicken diesen so an Servo-Dental.

Nach drei Tagen haben Sie einen passenden Anker vorliegen. Sollten Sie einen Abdruck vorliegen haben, den Matrizenbereich bitte in Kunststoff ausgießen. So reicht uns dieser auch zur Anfertigung eines neuen Ankers.

In case of further problems you can call on the Servo-Dental repair service.

This includes the following:
If there is at least one lamella left from the damaged anchor, we will make a suitable anchor for you in only two day's time. If the anchor is completely broken off, please determine the diameter of the matrix using a shortened, adjustable paralleling tool. Fix the locking screw with wax and mail it to Servo-Dental, leaving it unchanged.

After three day's time you will have a suitable anchor. In case that you have an impression please cast out the female area with resin. This will then also be sufficient for us to make a new anchor.

Dental Total



Händler / Distributor



Servo-Dental GmbH & Co. KG
Rohrstraße 30
D-58093 Hagen-Halden
Fon: +49 (0)23 31/95 91-0
Fax: +49 (0)23 31/95 91-25
www.servo-dental.de
info@servo-dental.de

Zertifiziertes
Qualitätssicherungssystem
Certified Quality
Management System